

COMPANY PROFILE

会社名 三菱ゴム株式会社(MITSUBISHI RUBBER CO., LTD.)
 代表 代表取締役社長 和田 剛二
 大阪本部 〒530-0003 大阪市北区堂島2丁目1番31号 京阪堂島ビル10階
 TEL 06-6344-3555 (代)
 FAX 06-6344-5660
 創立 1922年(大正11年)11月11日
 資本金 5,000万円
 ホームページ <https://www.mitsubishi.co.jp>
 事業内容
 1) 工業用ゴム製品・その他のゴム製品の製造販売
 2) 工業用樹脂製品・その他の樹脂製品の製造販売
 3) 土木工事、防水工事、水道施設工事、塗装工事の設計並びに、施工の請負業
 4) 前各号に関連する部品の販売
 5) 前各号に付帯する一切の業務
 許可証 ISO9001・ISO14001



本社・工場



営業拠点

本社・工場	〒651-2228 神戸市西区見津が丘2丁目3番地5	TEL.(03) 5114-8551 (代) FAX.(03) 5114-8552
東京支社	〒106-0032 東京都港区六本木1丁目8番7号 MFPR 六本木麻布台ビル7階	TEL.(093) 873-5606 (代) FAX.(093) 873-5617
福岡支社	〒804-0003 福岡県北九州市戸畑区中原新町2番1号 北九州テクノセンタービル905	TEL.(052) 223-0202 (代) FAX.(052) 223-8256
名古屋営業所	〒460-0002 名古屋市中区丸の内2丁目20番25号 メットライフ名古屋丸の内ビル3階	TEL.(097) 556-5615 (代) FAX.(097) 556-5711
大分営業所	〒870-0912 大分市原新町6番15号 さくらビル5階	TEL.(0438)20-1600 (代) FAX.(0438) 97-7336
木更津営業所	〒292-0805 千葉県木更津市大和3丁目4番3号 グランポート木更津303号室	TEL.(078) 641-5681 (代) FAX.(078) 641-5033
神戸分室	〒653-0038 神戸市長田区若松町9丁目1番30号	TEL.(078) 995-3331 (代) FAX.(078) 995-3332

海外拠点

台湾三菱橡膠股份有限公司	台湾高雄市鼓山區裕誠路1157號12樓	TEL.010 (886) 7-550-2091 FAX.010 (886) 7-550-2093
昆山佳迪密封件有限公司	江蘇省昆山市花柄鎮新生路8号5号房A-02区域	TEL.010 (86) 512-5707-2366 FAX.010 (86) 512-5707-2388

採用HP 公式HP

公式HP:<https://www.mitsubishi.co.jp>
 採用HP:https://www.mitsubishi.co.jp/mitsubishi_recruit

三菱ゴム 採用

ど
ん
な
感
じ
？

働
く
っ
て

六
菱
ゴ
ム
で

む
っ
び
し



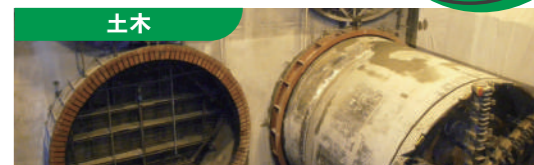
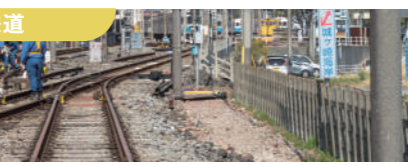
六菱ゴム
について!!

私たちと一緒に成長しよう!

ゴムは地球を救う!!

上司と部下、チーム間や部署同士のコミュニケーションが活発な職場で、みんなで助け合いながら仕事をしています。人が生活するのに必要な製品を作って、困っているお客様に喜んでもらえる事を一番に考えております。ぜひ一緒に楽しいものづくりをやってみませんか。

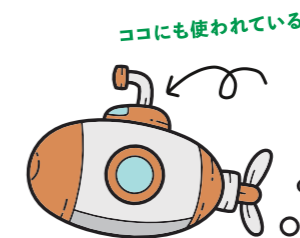
取締役 工場長 洲野 敬二



02

六菱ゴムで
働く魅力!!

製品の 活躍場



意外と知らないところで
頑張るゴム製品。

唯一伸縮する素材のゴムは、
社会貢献性の高い色々な場所で、
活躍しています!

03

六菱ゴムで
働く魅力!!

100年の実績がある環境で技術とノウハウを習得しよう!

六菱ゴムで働く!!

私たちは、年間3~5の特許品を開発しており、現状64の特許品を保有しています。若手の内から上司のサポートを受けながら試験や開発案件に携わることができ、特許取得を目指すような製品の開発メンバーに加わり、その一翼を担うといったチャンスもあります!



01

六菱ゴムで
働く魅力!!

みんなの想いを集結させて、挑戦しよう!

モノづくりって面白い!!

「ものづくり」が好きか、興味あるか。単純すぎるように見えますが、実は、最も重要なことなのです。「やってみたいな。」はじまりはそれで充分です。そんな小さな興味の積み重ねが、プロフェッショナルへの道を作ると私たちは信じています。

一緒に働こう!

オーダーメイド製作が強み

9分野の社会貢献性の高い領域で活躍



全企業で
100年越えは
1.2%しかない!!



平均
年齢
41.9歳

残業
時間
16時間

社内イベントあり!

BBQ や野球チーム、釣りクラブ
(海釣り) みんなが楽しんでくれる
ようなイベントも実施しています。



入社1年目! 1日の仕事の流れ

朝礼風景	08:30	09:00	10:30	10:37	12:00	12:50	15:00	15:08	17:35
	朝礼	作業開始	休憩(7分)	作業再開	昼食(50分)	作業開始	休憩(8分)	作業開始	帰宅
	・事務所の掃除 ・本日の作業共有	・プレス作業		・プレス作業 ・自主検査		・加工 ・金型磨き ・プレス作業		・日報処理 ・プレス作業 ・清掃	・終礼後、帰社

※勤務地: 本社・工場 ※休日: 完全週休2日制