

リベアスリーブ/RSC型/リベアバンド/RSW型/IRB型/ID型/RJ型/RJF型

## 耐震補強・補修継手

### 管路耐震補強補修継手

#### ●リベアスリーブ

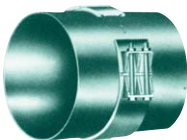
配管の継手部の補修用継手で、既設管のフランジ継手、JISドレッサー形伸縮継手その他の継手の漏水を漏水したまま継手全体を覆い被せて止めます。



●サイズ: 150A~2,700A迄の実績があります。

#### ●リベアバンド

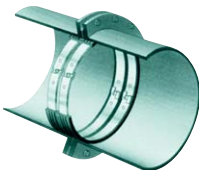
配管の補修用バンドで既設管の割れ、孔蝕等破損箇所にバンドを覆い被せて漏水したまま、漏水を止水する事ができます。



●サイズ: 50A~800A迄の実績があります。

#### ●IRB型

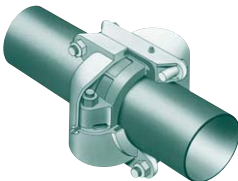
管内面取付タイプで管の内面から漏水を止められます。取付は簡単で超薄型のため、流体の流れにほとんど影響がありません。



●サイズ・管種: 800A~あらゆる口径・管種に適用できます。

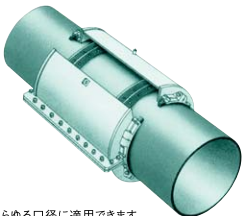
#### ●RJ型

メカニカル継手の漏水補修に用います。伸縮や曲げ、ねじれを吸収し高い耐久性を発揮します。



#### ●RSC型

ドレッサー型、ベローズ型、メカニカル型、テレスコピック型、その他各種伸縮可撓管の漏水補修および耐震用の補強に用います。



●サイズ: 100A~あらゆる口径に適用できます。

#### ●RSW型

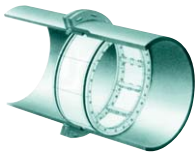
ドレッサー型、ベローズ型、メカニカル型、テレスコピック型、その他各種伸縮可撓管の漏水補修および耐震用の補強に用います。



●サイズ: 100A~あらゆるサイズに適用できます。  
●管種: 100A~あらゆる管種に適用できます。

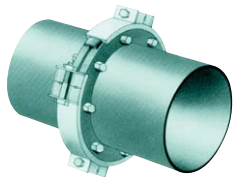
#### ●ID型

各種継手部の耐震補強や伸縮管の漏水箇所、また危険な状態になっている箇所を内面から補強・補修する継手です。リベアスリーブ同様、伸縮・曲げ・ねじれ、を吸収する性能を維持します。



#### ●RJF型

フランジパッキン部の漏水補修に用います。



●サイズ・管種: 75~あらゆる口径・管種に適用できます。

# MAIN PRODUCTS

## 製品案内



## 日本ヴァクトリック株式会社 VICTAULIC®

本社 〒106-0032 東京都港区六本木1丁目8番7号 MFPR六本木麻布台ビル内  
TEL: (03) 5114-8531 (代) FAX: (03) 5114-8532

大阪支社 〒530-0003 大阪市北区堂島2丁目1番31号 京阪堂島ビル内  
TEL: (06) 6341-3556 (代) FAX: (06) 6341-0447

名古屋支社 〒460-0002 名古屋市中区丸の内2丁目20番25号 メットライフ名古屋丸の内ビル内  
TEL: (052) 223-8251 (代) FAX: (052) 223-8256

福岡支社 〒812-0016 福岡市博多区博多駅南1丁目10番4号 第二博多信成ビル内  
TEL: (092) 431-8208 (代) FAX: (092) 461-0068

札幌支社 〒060-0001 札幌市中央区北一条西4丁目1番2号 J&Sリネアビル内  
TEL: (011) 241-0021 (代) FAX: (011) 222-5848

滋賀工場 〒520-3035 滋賀県栗東市堂仙寺3丁目14番63号  
TEL: (077) 553-5121 (代) FAX: (077) 553-5124

神戸工場 〒651-2228 神戸市西区見津が丘2丁目3番2号  
TEL: (078) 994-6721 (代) FAX: (078) 994-6728

●ホームページアドレス <http://www.victaulic.co.jp>

代理店



## 日本ヴァクトリック株式会社

お願い このカタログの記載の仕様、寸法等は改良、その他で変更する場合がありますので、設計される前に念のためお問合せ下さい。

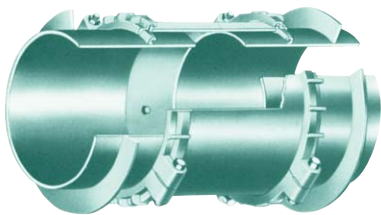
クローザージョイント/Σ2型カバー付ジョイント/クローザージョイントシグマ/Σ-EX型 大伸長型クローザージョイント/マルチデフ/フランジアダプター

主に管の伸縮、不等沈下、角変位等の変位吸収を目的としたもの

レベル2対応型・免震対応型・離脱防止機能付

●クローザージョイント

鋼製CL型・SUS製CL型



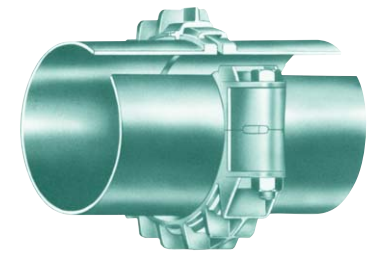
配管の不等沈下等の大きな変位を吸収する伸縮可撓継手です。伸縮と共に大きな変位及び沈下差を吸収する事が出来ます。

口 径	50A~2,400A
形 式	A型、B型、ユニバーサルA型、ユニバーサルB型 総線型CL-A 片SUS 片メカニカル挿口 (異種マクロセル防止)
使用圧力	CL型-1.0Mpa、CL2型-2.0Mpa、CL3型-3.0Mpa

ヴィクトリックジョイント/ヴィクトロック

2つの管の接合を主な目的とするもの

●ヴィクトリックジョイント



管端に係り止めを持たせ管と管をルーズに接合した継手です。

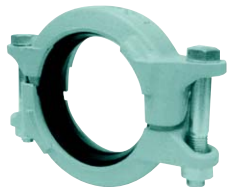
- 価格が安価です。
- 組立が容易で施工費用が安くなります。
- ある程度の曲げと伸縮が出来ます。
- フランジ継手比べ形状が小さく場所をとりません。

●Σ2型カバー付ジョイント(特許取得済)



口 径	50A~2,400A
形 式	Σ2型カバー付ジョイント
試験圧力	1.5Mpa
離脱阻止力	0.3Dton(A級)

●ヴィクトロック(特許登録済) ※(財)日本消防設備安全センター認定取得

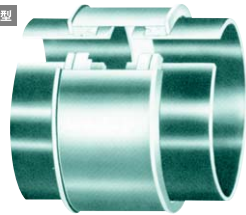


ヴィクトリック独自のロック機構による固定式ジョイントです。

- フランジ比べ施工が容易にできます。
- 配管支持はネジ、溶接及びフランジ継手と同様とする。

●クローザージョイントシグマ

鋼製Σ型・SUS製Σ型



口 径	50A~2,400A
形 式	A型、B型、ユニバーサルA型、ユニバーサルB型
使用圧力	Σ型-0.33Mpa、Σ2型-0.66Mpa、Σ3型-0.75Mpa、1.0Mpa

●マルチデフ®



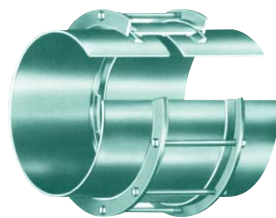
配管の不等沈下等の大きな変位を吸収する大口径用の伸縮可撓継手です。伸縮と共に大きな角変位及び沈下差を吸収する事が出来ます。

口 径	2,000A~5,000A
形 式	A型、B型、ユニバーサルB型
使用圧力	0.5~2.0Mpa

スリーブジョイント/ヴィクトップVT型

管の接合及び管の伸縮の吸収を主な目的としたもの

●スリーブジョイント



管をそのまま差込んで接合する継手です。

- 管の大きな伸縮を吸収する事が出来ます。
- 取付作業が簡単です。

●Σ-EX型 大伸長型クローザージョイント(特許取得済)

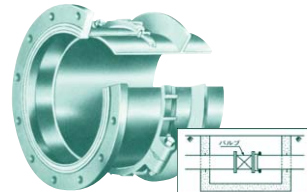
作動状況



管路全体の大きな伸び動作に力て抵抗する事無く、脱管を防止する。

- 伸び性能を、従来品の5倍以上に増加。
- 大きな地盤変状による伸びを確実に吸収。

●フランジアダプター



機器の取付、取外しが容易でしかも配管の長さ調整も出来ます。

形 式	FA-CB
口 径	80A~2,400A

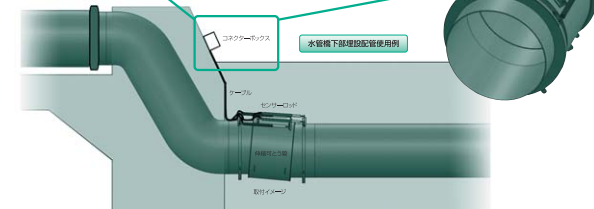
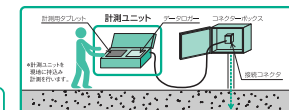
ヴィクセンサーⅡ

伸縮可とう継手用変位計測装置

●ヴィクセンサーⅡ(特許取得済) 国土交通省 NETIS登録 KK-170004-A

伸縮可とう継手の作動状況を掘削する事なく、地上から測定できる装置です。現地の確認に加え、新たにクラウドシステムによる確認も可能となりました。

第1回インフラメンテナンス大賞 受賞



ヴィクトリック式可とうセグメント

シールド工法にて伸縮、偏心、曲げの吸収を目的としたもの

●ヴィクトリック式可とうセグメント(特許取得済)



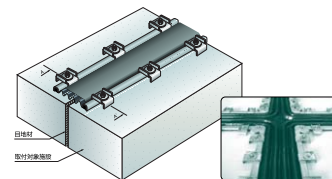
シールド工法によるトンネルの要所に設置して不等沈下、圧密沈下の吸収、伸縮、曲げ、振じれ、剪断等の応力を開放いたします。性能・仕様は各条件に対応いたします。

VKRH型/VKRH2型/VKR型/VK型

耐震目地伸縮可とう継手・角型可とう継手

●耐震目地伸縮可とう継手(VKRH2型)(特許取得済)

「耐震目地伸縮可とう継手」は、配水池、浄水場、沈殿池等、目地の耐震補強を目的としております。特にVKRH2型はセルフシール機構を有し、締結部の位置調整が容易にできる施工性が特徴です。



●角型可とう継手(VK型)

「角型可とう継手」は、地下の不等沈下、地震、温度変化による伸縮などにフレキシブルに対応し、ボックスカバートなどの地下構造物を守ります。

